

# BAILLEUIL LE SOUC

calendrier municipal

2026

## SOMMAIRE

Passeports et Cartes Nationales d'Identité .....	p. 04
Élections Municipales 2026 .....	p. 04
Inscription sur les listes électorales .....	p. 04
Recensement citoyen .....	p. 04
Services publics .....	p. 05
Numéros d'urgence .....	p. 05
Commerces ambulants .....	p. 05
Entreprises de la commune .....	p. 06
Associations de la commune .....	p. 07
Activités de la commune .....	p. 07
État civil .....	p. 09
Vie paroissiale .....	p. 09
Budgets 2024 et 2025 .....	p. 10
Achats et travaux .....	p. 13
Urbanisme .....	p. 15
Déjections canines .....	p. 17
Troubles du voisinage .....	p. 17
Déchets verts .....	p. 17
Entretien des trottoirs .....	p. 17
Cycle du frelon asiatique .....	p. 17
Salle municipale .....	p. 19
Syndicat Intercommunal du Regroupement Scolaire .....	p. 21
Cantine, périscolaire et centre de loisirs .....	p. 21
Assistantes maternelles agréées .....	p. 21
Fête communale .....	p. 21
Bailleul en Rose .....	p. 23
Commémoration du 11 novembre .....	p. 25
Sécurité routière .....	p. 25
Première vendange .....	p. 25
Missions du Comité d'Actions Sociales .....	p. 27
Fête des voisins .....	p. 27
Mon espace santé .....	p. 27
Conseil Municipal des Jeunes .....	p. 27

## MAIRIE

### OUVERTURE AU PUBLIC

pour toute démarche administrative :

Lundi : 10h à 12h - 14h à 15h

Mardi : 18h à 19h

Jeudi : 10h à 12h - 14h à 15h - 18h à 19h

Vendredi : 17h à 18h

### PERMANENCE DES ÉLUS :

Mardi : 18h à 19h

Jeudi : 18h à 19h

Vendredi : 17h à 18h

☎ 03 44 41 33 31

☎ Ligne du maire : 06 87 77 83 58

✉ [mairie@bailleul-le-soc.fr](mailto:mairie@bailleul-le-soc.fr)

🌐 [www.bailleul-le-soc.fr](http://www.bailleul-le-soc.fr)

📍 6 Grande Rue, 60190 Bailleul-le-Soc



Soyez informés des événements locaux, de l'actualité et des alertes de la commune, où que vous soyez, quand vous le souhaitez, grâce à l'application PanneauPocket. 100% gratuit, 100% anonyme et 0 publicité !

## AGENCE POSTALE COMMUNALE

### OUVERTURE AU PUBLIC

Lundi et Jeudi : 15h30 - 17h30

Mardi et Vendredi : 10h - 12h

📍 6 Grande Rue, 60190 Bailleul-le-Soc

☎ 03 44 41 38 23

### LES SERVICES DE VOTRE AGENCE POSTALE COMMUNALE



#### Acheter

- Des timbres
- Des enveloppes Prêt -à-Poster
- Des emballages pour vos colis
- Des services de réexpédition ou de garde du courrier



#### Effectuer

- Des opérations financières de dépannage :
  - Retraits d'espèces
  - Transmission de versement d'espèces



#### Déposer

- Vos lettres
- Vos colis



#### Retirer

- Vos lettres recommandées
- Vos colis

## INFOS

Vous pouvez suivre un colis en ligne :  
[www.laposte.fr/outils/suivre-vos-envois](http://www.laposte.fr/outils/suivre-vos-envois)

Toutes vos démarches sur : [www.laposte.fr](http://www.laposte.fr)

## LÉGENDE du CALENDRIER

### ZONES DE VACANCES :

**Zone A** Besançon, Bordeaux, Clermont-Ferrand, Dijon, Grenoble, Limoges, Lyon, Poitiers

**Zone B** Aix-Marseille, Amiens, Caen, Lille, Nancy-Metz, Nantes, Nice, Orléans-Tours, Reims, Rennes, Rouen, Strasbourg

**Zone C** Créteil, Montpellier, Paris, Toulouse, Versailles

*Les dates des vacances scolaires sont données à titre indicatif par l'éditeur sans engager sa responsabilité. Sous réserve de changement.*

### MANIFESTATIONS ET ÉVÈNEMENTS :

- Commune
- Association Culture, Loisirs et Patrimoine
- Association Team Bailleul le Soc
- Association Team Full Pull
- Association Armored Victory Club
- Ciné Rural
- Association des Parents d'Elèves

### ENCOMBRANTS :

**\*COLLECTE DES ENCOMBRANTS UNIQUEMENT SUR RENDEZ-VOUS JUSQUE FIN MAI** sur :  
[www.ccpe.collecte-encombrants.fr](http://www.ccpe.collecte-encombrants.fr)

ou par téléphone :  
**08 05 69 16 69**  
du lundi au vendredi de 8h à 18h





## L'ÉDITO DU MAIRE

Chères Bailleuloises, chers Bailleulois,

À l'heure où mon mandat touche à sa fin, je tenais à vous remercier pour la confiance que vous m'avez accordée durant toutes ces années. Servir notre village a été un honneur et une grande joie.

Avec l'équipe municipale, les agents et les associations, nous avons mené de beaux projets et fait vivre notre village avec enthousiasme et bon sens.

En cette fin d'année, je vous souhaite de belles fêtes auprès de vos proches. Que 2026 vous apporte santé, sérénité et réussite.  
Joyeuses fêtes et belle année 2026.

Le Maire, Wilfrid BLOIS

## CONSEIL MUNICIPAL



De gauche à droite, en haut :

- Wilfrid BLOIS (maire)
- Virginie BOULIONG (conseillère municipale)
- Alain GLAYSE (3ème adjoint)
- Fabrice LIGNEREUX (conseiller municipal)
- Jean-Jacques BOUTON (conseiller municipal)
- Marie-Agnès MERCIER (conseillère municipale)
- Martine PRÉJAN (conseillère municipale)

De gauche à droite, en bas :

- Valérie GUÉANT (conseillère municipale)
- Christelle JADIN (2ème adjointe)
- Laurent LEGRAND (1er adjoint)
- Germaine DUMONTIER (conseillère municipale)
- Matthieu LUCAS (conseiller municipal)

Absents :

- Anaïs BLICKX - LE GOALLEC (conseillère municipale)
- Franco PETRACCIA (conseiller municipal)
- Véronique RABASTÉ (conseillère municipale)

## CONSEIL MUNICIPAL des JEUNES



De gauche à droite :

- Léa MICHON
- Martin WILLEMOT
- Pauline LUCAS
- Maxime MORONVILLE

Absentes :

- Mélinda MICHON
- Angela PREJAN-FELIX
- Rozenn VALENTIN

## AGENTS COMMUNAUX



Joëlle LUCAS  
Rédacteur



Pascal DEBOURG  
Adjoint technique



Marie-Josée BOUTON  
Adjoint technique

## DESCRIPTION du BLASON



Écartelé en sautoir : au 1er une couronne accompagnée en pointe du nombre « 636 », au 2e une tête d'ours mouvant de la partition, au 3e une tour couverte et girouettée avec son avant-mur dextre mouvant de la partition, au 4e au mont de deux coupeaux sommé de deux socs appointés en chevron renversé; sur le tout, un clou de la Passion accosté de deux crosses adossées.

Il semble que la date de création du blason de Bailleul-le-Soc (Oise) a été oubliée. Ce ne sont pas des armes anciennes, sans doute, et nous allons tenter d'en décrypter les symboles. Mais nous ne tenterons pas d'en restituer les émaux, que la

commune n'utilise pas, restant sur sa version « noir et blanc ».

Seule certitude, les socs de charrue appointés en chevron renversé sont une allusion parlante à la deuxième partie du nom : le soc, déformation de « le sec » car il n'y coule aucune rivière.

Les deux coupeaux illustrent les vallons qui ponctuent la plaine de Bailleul.

La tête d'ours est une allusion parlante à l'abbaye d'Ourscamps, dont les moines fondèrent en 1140 la ferme d'Éreuse, qui leur appartient jusqu'à la Révolution.

Le blason en abîme (deux crosses d'abbé et un clou de la

Passion) est une « réécriture » sans fleurs de lis des armes de l'abbaye de Saint-Denis, qui posséda la seigneurie de Bailleul à la suite d'une donation du roi Dagobert 1er, évoqué ici par la couronne et la date de 636.

La tour et son avant-mur évoquent sans doute la tour carrée de la ferme d'Éraïne, ancienne seigneurie dite de la Tour-d'Éraïne.

Jacques Dulphy.

## DÉLIVRANCE PASSEPORTS et CARTES NATIONALES D'IDENTITÉ



1

L'utilisateur réalise sa pré-demande en ligne sur : [www.passeport.ants.gouv.fr](http://www.passeport.ants.gouv.fr) ou remplit un Cerfa (disponible en mairie) et prend rendez-vous dans une mairie équipée du dispositif



2

L'utilisateur se rend en mairie pour déposer sa demande



3

La demande est instruite par le service instructeur  
*Si vous avez effectué une pré-demande en ligne, vous pouvez suivre votre demande depuis votre compte ANTS.*



4

Le titre est produit



5

Le titre est envoyé en mairie



6

Le titre est reçu en mairie  
*Envoi d'un SMS pour informer l'utilisateur de l'arrivée de son titre en mairie*



7

L'utilisateur se rend en mairie pour récupérer son titre dans un délai de 3 mois maximum  
*Le titre est conservé 3 mois en mairie avant destruction*

## ÉLECTIONS MUNICIPALES 2026 15 ET 22 MARS 2026

### LES CHANGEMENTS DANS LES COMMUNES DE MOINS DE 1000 HABITANTS :

- **Passage au scrutin de liste proportionnel à deux tours** : ce mode de scrutin attribue les sièges selon le nombre de voix obtenus par chaque liste. *Majorité absolue* : plus de la moitié des suffrages exprimés. *Majorité relative* : plus de voix que les autres, sans nécessairement réunir plus de la moitié des voix.
- **Parité alternée obligatoire sur les listes** : une femme / un homme ou un homme / une femme
- **Listes incomplètes autorisées** : il est possible d'avoir jusqu'à deux candidats de moins que le nombre de sièges à pourvoir.
- **Fin du panachage** : Il est désormais interdit de modifier un bulletin (impossible de rayer, ajouter des noms ou de modifier l'ordre des candidats), sous peine de nullité de celui-ci.
- **En cas de liste unique ou de seulement deux listes** : les élections ne se feront qu'à un seul tour. *Exception* : en cas d'égalité parfaite entre les deux listes, il faudra recourir à un second tour.

### MA PROCURATION EN 4 ÉTAPES :

1



Récupérer auprès de votre mandataire, soit son numéro d'électeur et sa date de naissance, soit toutes ses données d'état civil et sa commune de vote

2



Effectuez votre demande de procuration en ligne en toute simplicité

3



Déplacez-vous au commissariat, à la gendarmerie ou au consulat pour faire vérifier votre identité et valider votre procuration

4



Vous êtes informé par courriel dès que votre procuration est acceptée

## INSCRIPTION SUR LES LISTES ÉLECTORALES

### ÊTES-VOUS INSCRIT SUR LES LISTES ÉLECTORALES ? COMMENT LE SAVOIR :

1



Rendez-vous sur le téléservice en ligne [www.demarches.interieur.gouv.fr](http://www.demarches.interieur.gouv.fr) dans la rubrique « Élections » sur le service en ligne « Interroger sa situation électorales »

2



Renseigner le code postal et la commune dans laquelle vous êtes normalement inscrit(e), ainsi que vos informations personnelles (nom, tous vos prénoms, date de naissance)

3



Vous obtenez la confirmation de votre inscription dans cette commune. Si ce n'est pas le cas, vous pouvez faire une vérification dans une autre commune ou vous inscrire directement

## RECENSEMENT CITOYEN

### VOUS AVEZ 16 ANS ? PENSEZ AU RECENSEMENT !

Depuis janvier 1999, tous les jeunes Français, garçons et filles, doivent se faire recenser à la mairie de leur domicile. Cette obligation légale est à effectuer dans les 3 mois qui suivent votre 16ème anniversaire. La mairie vous remettra alors une attestation de recensement.

Pour se faire recenser, il suffit de venir à l'accueil de la mairie muni des justificatifs suivants :

- Pièce d'identité en cours de validité
- Livret de famille
- Justificatif de domicile
- Dans le cas d'une double nationalité, tout justificatif prouvant celle-ci.



## SERVICES PUBLICS

### CAF DE BEAUVAIS

2 Rue Jules Ferry, 60012 Beauvais  
3230

Du lundi au vendredi : de 8h30 à 16h30

### SOUS-PRÉFECTURE DE CLERMONT

6 Rue Georges Fleury - BP 50080, 60607 Clermont Cedex  
03 44 06 12 60

sp-clermont@oise.gouv.fr

Du lundi au jeudi : de 8h30 à 11h30 - de 13h15 à 16h30

Vendredi : de 8h30 à 11h30 - de 13h15 à 16h

### COMMUNAUTÉ DE COMMUNES

#### DE LA PLAINE D'ESTRÉES

1 Rue de la Plaine, 60190 Estrées-Saint-Denis

03 44 41 31 43

www.ccplaine-estrees.com

### MAISON DÉPARTEMENTALE DE LA SOLIDARITÉ

#### Assistances sociales

27 Avenue Gambetta, 60600 Clermont

03 44 10 78 30

Du lundi au jeudi : de 8h30 à 12h - de 13h30 à 17h30

Vendredi : de 8h30 à 12h - 13h30 à 17h

### SICAE

Z.I. Le Chevreuil, 60490 Ressons-sur-Matz

Accueil : 03 44 92 69 26

Dépannage : 03 69 24 09 88

Du lundi au vendredi : de 8h15 à 12h30 - 13h30 à 17h

### DÉCHETTERIE

ZI route de Compiègne, 60190 Estrées-Saint-Denis

03 59 55 35 35

Du mardi au samedi : de 9h à 12h - 14h à 18h

Dimanche : de 9h à 12h

Fermeture les lundis et jours fériés

### TRÉSORERIE DE COMPIÈGNE MUNICIPALE

6 Rue Winston Churchill - C.S. 40055, 60200 Compiègne  
03 44 40 15 20

Le lundi, mardi, jeudi, vendredi :

de 8h45 à 12h - 13h15 à 16h

### PRÉFECTURE DE BEAUVAIS

Espace Europe, 2 Avenue de l'Europe, 60022 Beauvais Cedex  
03 44 06 12 60

prefecture@oise.gouv.fr

Accueil téléphonique :

Du lundi au vendredi : de 8h à 17h30

### DÉPUTÉ DAVID MAGNIER

14 rue du Général de Gaulle, 60600 Clermont

03 64 53 92 68

Permanences :

Mardi : de 10h à 13h - Mercredi et jeudi : de 14h à 18h

Vendredi : de 10h à 13h - Samedi : de 9h à 13h

### GENDARMERIE

Brigade Territoriale de Contact de Brenouille

03 44 27 34 14

btc.brenouille@gendarmerie.interieur.gouv.fr

### SAUR

75 Rue du Chemin Croissant - ZA de Plaisance

BP 30147 - Venette, 60201 Compiègne Cedex

www.saurclient.fr

Service Clients : 03 60 56 40 01

Du lundi au vendredi : de 8h à 18h

### S.P.A. D'ESSUILET ET DE L'OISE

Rue de la Ferme d'Essuilet, 60510 Essuiles-Saint-Rimault

03 44 48 02 50

spa-essuilet@orange.fr

## NUMÉROS D'URGENCE



## COMMERCES AMBULANTS



### NOËL ÉRIC

Boucherie, charcuterie et traiteur

06 18 62 75 70

Le jeudi en début d'après-midi.



### BABO PIZZA

06 25 12 65 11 | pizzeriababo@gmail.com

BABO Pizza

Le vendredi à partir de 18h sur la place de l'église.



### LA BOX

07 84 18 52 01

La box food truck

Le mardi à partir de 18h jusqu'à 21h sur la place de l'église.



### GLACES RUIZ

06 50 92 39 52 | www.glacesruiz.com

Glaces Ruiz Beauvais

Le samedi de 13h15 à 14h du mois d'avril au mois d'août et les mois de novembre et décembre.

## ENTREPRISES de la COMMUNE



### AGRI-INDUS

Pièces détachées et d'usure agricole  
3 Allée des Acacias, Eraine  
03 44 41 95 33  
contact@agri-indus.fr

Agri-Indus Agri-Indus



### BARRIÈRE LINDAUER

Couverture et charpente  
03 60 19 49 64 | 06 03 64 65 59  
bl.couverture@hotmail.com



### CHA PHOTOGRAPHY

Shooting photo :  
mariage, baptême, famille...  
info@chaphotography-charlottedequen.com  
www.chaphotography-charlottedequen.com

cha' photography  
 chaphotography60



### CLÉMENT PENVEN

Plomberie – Dépannage sanitaire  
7 quater rue du chat, Bailleul le Soc  
06 33 98 55 02



### CP COUVERTURE

Couverture, zinguerie, charpente,  
ardoise et tuile  
6 Allée des Acacias, Eraine  
06 30 92 42 43 | 06 30 92 78 18



### C'SYMPA

Salon de coiffure mixte  
18 Rue Marquenelle, Bailleul-le-Soc  
03 44 41 32 09  
Lundi : 9h - 12h / 14h - 18h  
Mardi, jeudi et vendredi : 9h 12h / 14h - 19h  
Samedi : 9h - 17h

Salon de coiffure C'sympa



### CYNOXIA

Communication Print & Web  
22 Rue Neuve, Bailleul-le-Soc  
06 84 28 27 07  
contact@cynoxia.com  
www.cynoxia.com

Cynoxia cynoxia



### DANIELLE BRAIBANT

Conseillère en immobilier  
06 89 06 56 34  
danielle.braibant@iadfrance.fr

danielle.braibant.iad  
 danielle.braibant.iad  
 Danielle Braibant



### DC BÂTI

Rénovation, construction du bâtiment  
13 Rue des Charrons, Bailleul-le-Soc  
06 15 99 38 60  
delaporte68@hotmail.fr



### EPHOTOGRAPHISME

Studio de communication spécialisé dans  
le sport et l'événementiel (photo, dossier  
de sponsoring, communication print et  
web)  
ephotoGRAPHISME@gmail.com  
www.ephotoGRAPHISME.fr

EPhotographisme  
 ephotographisme



### ENTREPRISE MANDIN

Électricité générale, dépannage  
14 Bis Rue des Charrons, Bailleul-le-Soc  
03 44 41 06 20 | 06 09 36 56 60



### FLAV'ASSIST

Secrétaire indépendante  
Flavie VAN DE WIELE  
06 14 41 47 54



### FLORENT CARDON

C.D.F. Couverture  
13 rue neuve, Bailleul le Soc  
06 59 69 97 44



### JULIEN BERVILLE

Apiculteur  
11 Rue des Charrons, Bailleul-le-Soc  
07 50 02 83 76 | 06 29 16 45 46  
berville.julien@outlook.fr

L'Abeille à Miel



### LA FERME DU METZ

Producteur de fruits et légumes  
26 Rue du Chat, Bailleul-le-Soc  
Du mardi au vendredi : 16h - 18h  
Samedi : 10h30 - 12h / 16h - 18h  
Distributeur automatique 24h/24 - 7j/7

La Ferme du Metz  
 lafermedumetz



### LES COUSETTES DE LA MÔME

Confection couture - Zéro déchet  
06 28 59 19 46  
lescousettesdelamome@outlook.fr

Les cousettes de la môme  
 les\_cousettes\_de\_la\_mome



### LES FROMAGES DE MARGUERITE

Vente de fromages fermiers  
1 Rue du Chat, Bailleul-le-Soc  
06 87 77 83 58  
Tous les vendredis de 16h à 18h

Les Fromages de Marguerite



### MADE IN ALISON

Conseillère en image  
06 46 80 02 82  
made-in-alison.fr

Made in Alison  
 madeinalison



### SODECOR

Peinture décoration, ravalement,  
démoussage toitures, travaux de placo  
03 44 41 09 49 | 06 85 12 56 01



### UN POINT DE COUTURE

Cours de couture, retouches et broderies  
Aline BAILLET  
06 31 49 19 71  
unpointdecouture@gmail.com

Un Point de Couture

Si vous souhaitez faire apparaître votre société dans le calendrier, n'hésitez pas à contacter la mairie :  
03 44 41 33 31 ou  
mairie@bailleul-le-soc.fr

## ASSOCIATIONS de la COMMUNE



### ASSOCIATION Armored Victory Club

Président : Julien ALEXANDRE  
09 61 69 12 90  
07 72 23 11 38

Armored Victory Club



### ASSOCIATION Culture, Loisirs et Patrimoine

Président : Benjamin JADIN  
06 48 30 26 45  
clp.bailleul@gmail.com

Culture Loisirs et Patrimoine



### ASSOCIATION Team Bailleul le Soc

Président : Frédéric PENVEN  
06 85 12 56 01

Team Bailleul-le-Soc



### ASSOCIATION Team Full Pull

Président : Matthieu LUCAS  
06 14 44 18 06

Team Full Pull



## ACTIVITÉS de la COMMUNE

### CINÉ RURAL



#### ANNÉE 2025 :

Coût de la cotisation : 396,00 € pour 7 séances par an.  
Fréquentation : environ 20 personnes par séance.  
Les séances sont offertes par Monsieur le Maire.

### BIBLIOTHÈQUE



La bibliothèque municipale est à votre disposition à la mairie.

#### PERMANENCES :

Le mercredi de 15h à 18h et le jeudi de 17h à 18h

Ouverte uniquement la première semaine des vacances scolaires (sauf au mois de décembre) et fermée pendant le mois d'août.

### MUSIQUE



J'apprends et je joue à l'École de musique « Fa Si La Jouer ». Cet enseignement musical accueille des enfants à partir de 5 ans aussi bien que des adolescents et des adultes.

#### HORAIRES ET CONTACT

Le mercredi de 15h à 20h30 à la Salle des Fêtes  
Franck OUTREBON :  
03 44 51 22 08

Instruments : Accordéon, Clarinette, Guitare, Saxophone, Orgue, Batterie, Piano et Synthétiseur.

### CULTURE PHYSIQUE de Pierre Lagache



Des cours de gymnastique gratuits sont animés par Micheline Lagache à la salle des fêtes de Bailleul-le-Soc.

#### HORAIRES

Tous les lundis et jeudis de 18h à 19h

Pour plus d'informations, vous pouvez vous rendre sur le lieu des cours.

### YOGA



Alignement et structure du corps, renforcement des groupes musculaires, articulaires et de l'équilibre, travail de la souplesse, respiration, méditation et gestion du stress.

#### HORAIRES ET CONTACT

Le mardi de 18h45 à 20h  
Mathilde TOUPIN :  
06 87 37 59 23 | racinverte60@gmail.com

Professeure de yoga pour adultes, certifiée par la Fédération Française de Green Yoga.

JANVIER

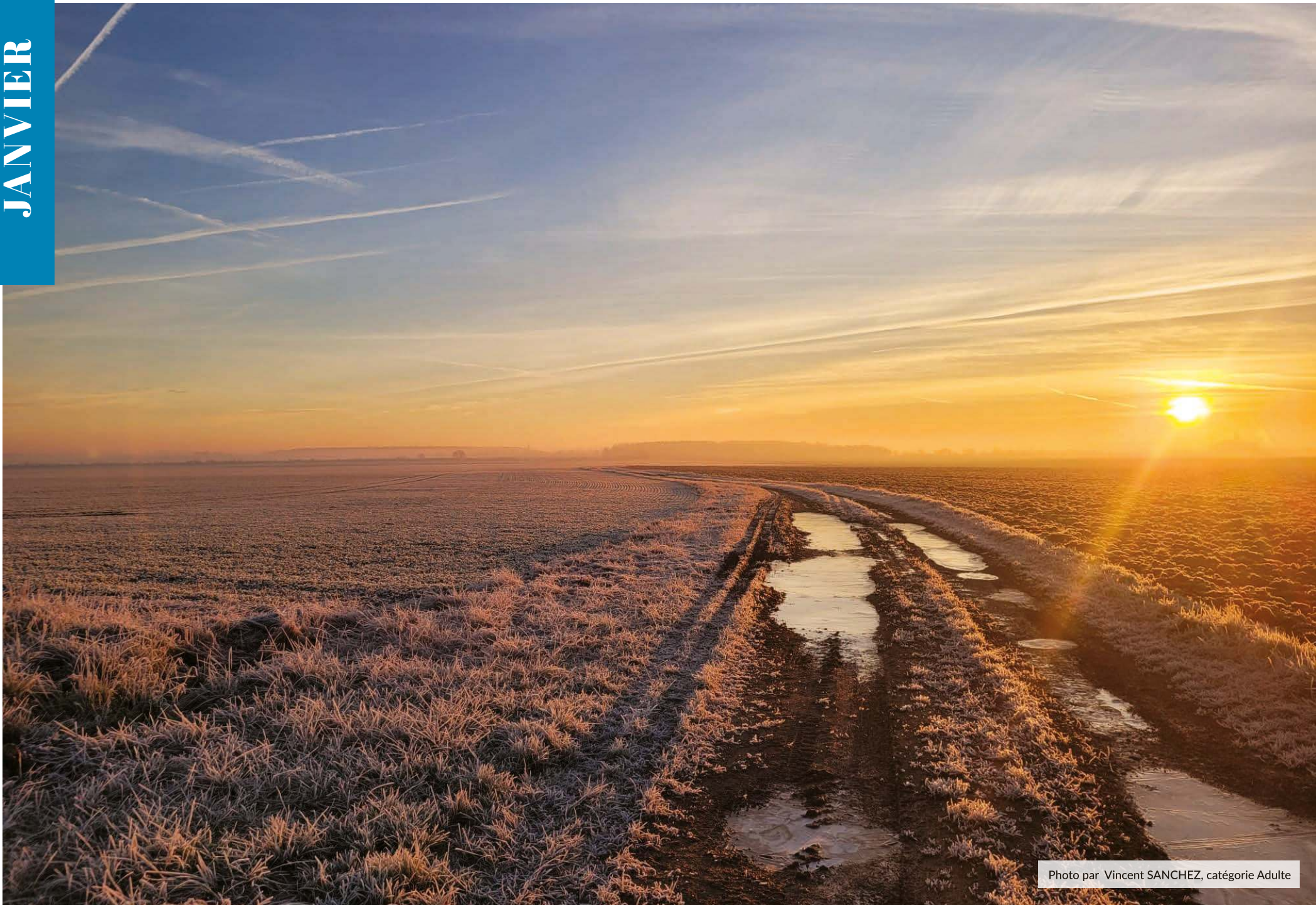
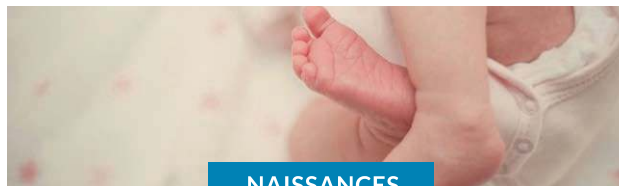


Photo par Vincent SANCHEZ, catégorie Adulte

1	J	Jour de l'an
2	V	Basile
3	S	Geneviève
4	D	Épiphanie
	5	L Édouard
	6	M Méline
	7	M Raymond
	8	J Lucien
	9	V Alix
	10	S ● Guillaume
	11	D Paulin
	12	L Tatiana
	13	M Yvette
	14	M Nina
	15	J Rémi
	16	V Marcel
	17	S Roseline
	18	D ● Prisca
	19	L Marius
	20	M Sébastien
	21	M Agnès
	22	J Vincent
	23	V Barnard
	24	S François
	25	D Conv. de Paul
	26	L ● Paule
	27	M Angèle
	28	M Th. d'Aquin
	29	J Gildas
	30	V Martine
	31	S Marcelle

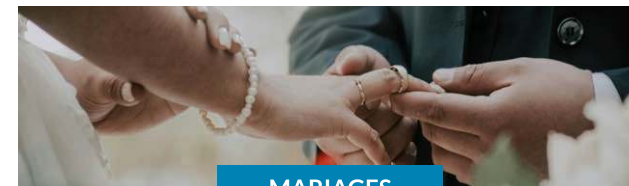
## ÉTAT CIVIL du 28 novembre 2024 au 30 novembre 2025

Dans le cadre du droit au respect de la vie privée (article 9 du Code Civil), une demande d'autorisation de publication des actes d'Etat-Civil (Naissance, Mariage ou Décès) dans le calendrier municipal de la commune a été préalablement demandée.



### NAISSANCES

BRANLANT Thaïs, à Compiègne, le 28 novembre 2024  
 DUFRENNE Léonie, à Beauvais, le 21 décembre 2024  
 PILLOY Jade, à Compiègne, le 21 décembre 2024  
 EGNART Andréa, à Compiègne, le 16/02/2025  
 LEBLANC Mila, à Compiègne, le 23/04/2025  
 PENVEN DEDIEU Jeanne, à Compiègne, le 28/07/2025  
 DUHEM Octavia, à Compiègne, le 28/10/2025



### MARIAGES

BAWOOREE Marie et LUSPOT Paul, le 08/02/2025  
 CHARLIER Julie et VIARD Florent, le 31/05/2025  
 VAN DE WIELE Flavie et LARSONNIER Fabien, le 05/07/2025  
 LAFRAISE Dorothee et GALLET Jonathan, le 30/08/2025



### DÉCÈS

VASSAUX née DESMAREST Marguerite,  
 à Bailleul-le-Soc, le 13/06/2025

TAVIGNOT Jean-Paul  
 à Bailleul-le-Soc, le 04/08/2025

## VIE PAROISSIALE : SAINT-HONORÉ-DES-MOISSONS



### ACCUEIL PAROISSIAL

112 rue de Paris, 60190 La Neuville-Roy  
 09 75 30 68 25  
 shm.plateaupicard@gmail.com  
 Samedi de 10h à 12h

Plus de renseignements sur :  
[www.paroissesainthonoredesmoissons.fr](http://www.paroissesainthonoredesmoissons.fr)

BUDGET RÉALISÉ EN 2024

RECETTES



IMPÔTS LOCAUX

Dotation de Solidarité Communautaire  
Imposition Forfaitaire sur les Entreprises de Réseaux  
338 862,00 €



DOTATIONS DE L'ÉTAT

Retour TVA N-1  
126 689,00 €



SUBVENTIONS  
CCPE,département,  
région, état...  
4 161,00 €



PRODUITS DIVERS  
Loyers, salle des fêtes...  
42 422,00 €

COMMUNE  
BAILLEUL  
LE SOC



EMPRUNTS  
0,00 €



REMBOURSEMENTS  
0,00 €

DÉPENSES

FONCTIONNEMENT



Frais liés à l'instruction  
de l'urbanisme  
4 176,00 €



Charges de personnel et  
indemnités de fonction  
146 342,00 €



Participation au  
Regroupement Scolaire  
156 920,00 €



Flux (eau, électricité dont  
éclairage public, gaz, fioul,  
carburant)  
17 778,00 €



Actions sociales  
6 832,00 €



Assurances  
7 755,00 €



Subventions aux associations  
10 150,00 €

INVESTISSEMENTS



Trottoirs Grande rue  
258 650,00 €



Bâtiments communaux  
(salle des fêtes, école)  
18 091,00 €



Voiries, réseaux  
et espaces verts  
27 750,00 €



Édifices religieux :  
chapelle d'Éraine  
8 460,00 €

Les montants indiqués sont TTC.  
La commune obtient un retour de TVA de 16,404% l'année  
suivante.

BUDGET RÉALISÉ EN 2025

RECETTES



IMPÔTS LOCAUX

Dotation de Solidarité Communautaire  
Imposition Forfaitaire sur les Entreprises de Réseaux  
335 943,00 €



DOTATIONS DE L'ÉTAT

Retour TVA N-1  
169 549,00 €



SUBVENTIONS  
CCPE,département,  
région, état...  
280 640,00 €



PRODUITS DIVERS  
Loyers, salle des fêtes...  
42 370,00 €

COMMUNE  
BAILLEUL  
LE SOC



EMPRUNTS  
0,00 €



REMBOURSEMENTS  
0,00 €

DÉPENSES

FONCTIONNEMENT



Frais liés à l'instruction  
de l'urbanisme  
3 466,00 €



Charges de personnel et  
indemnités de fonction  
142 442,00 €



Participation au  
Regroupement Scolaire  
159 859,00 €



Flux (eau, électricité dont  
éclairage public, gaz, fioul,  
carburant)  
18 822,00 €



Actions sociales  
5 331,00 €



Assurances  
8 184,00 €



Subventions aux associations  
9 250,00 €

INVESTISSEMENTS



Espace de loisirs  
7 866,00 €



Bâtiments communaux  
(logements, salle  
des fêtes, école)  
30 840,00 €



Voiries, réseaux  
et espaces verts  
43 691,00 €



Édifices religieux :  
chapelle d'Éraine  
82 750,00 €



Cimetière et Monument aux morts  
5 280,00 €

	1	D	○	Ella	
🗑️	2	L		Présentation	
	3	M		Blaise	
🗑️	4	M		Véronique	06 Séance Ciné Rural
	5	J		Agathe	
	6	V		Gaston	
	7	S		Eugénie	Soirée jeux de société
	8	D		Jacqueline	
🗑️	9	L	●	Apoline	
	10	M		Arnaud	
🗑️	11	M		N.-D. de Lourde	07
	12	J		Félix	
	13	V		Béatrice	
	14	S		Valentin ❤️	
	15	D		Claude	
🗑️	16	L		Julienne	
	17	M	●	Mardi Gras	
🗑️	18	M		Cendres	08
	19	J		Gabin	
	20	V		Aimée	
	21	S		Damien	
	22	D		Isabelle	
🗑️	23	L		Lazare	
	24	M	●	Modeste	09 Collecte des encombrants*
🗑️	25	M		Roméo	
	26	J		Nestor	
	27	V		Honorine	
	28	S		Romain	





Photo par Pauline GUÉANT, catégorie Enfant



Photo par Noé SANCHEZ, catégorie Enfant

1	D	Fête des grands-mères	
2	L	Ch.le Bon	
3	M	Guénolé	10
4	M	Casimir	Séance Ciné Rural
5	J	Olive	
6	V	Colette	
7	S	Félicité	Soirée dansante
8	D	Jean de Dieu	
9	L	Françoise	
10	M	Vivien	11
11	M	Rosine	
12	J	Justine	
13	V	Rodrigue	Boum des enfants
14	S	Mathilde	
15	D	Louise	Élections Municipales 1er tour
16	L	Bénédicte	
17	M	Patrice	12
18	M	Cyrille	
19	J	Joseph	
20	V	<b>PRINTEMPS</b>	
21	S	Clémence	
22	D	Léa	Élections Municipales 2nd tour
23	L	Victorien	
24	M	Cath. de Suède	13
25	M	Humbert	
26	J	Larissa	
27	V	Habib	
28	S	Gontran	Soirée de la St Patrick
29	D	Rameaux	+1h
30	L	Amédée	
31	M	Benjamin	Collecte des encombrants*

## ACHATS et TRAVAUX 2025



Achat d'un fourneau pour la salle des fêtes



Achat de 4 cases supplémentaires au columbarium



Changement de la porte des WC de l'école



Réfection des terrains de pétanque à l'arrière du stade



Création et aménagement des massifs de la Grande rue



Création d'une plateforme d'accès à la réserve incendie - Allée des acacias à Éraine



Travaux Chapelle d'Éraine



Changement de la porte de garage sur la Place de l'église



Modification de l'urinoir de la salle des fêtes

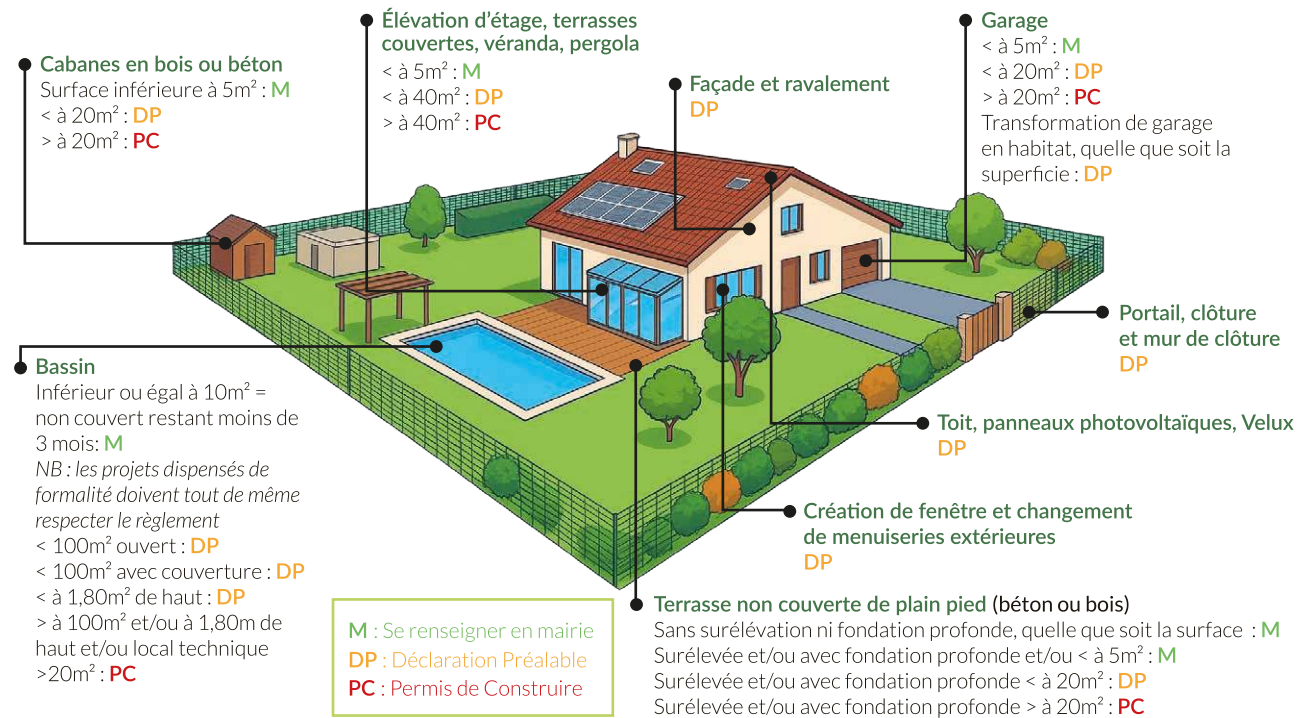
AVRIL



Photo par Constant DAVENNE  
3<sup>ème</sup> place du concours photo 2025, catégorie Enfant

1	M	Hugues	14
2	J	Sandrine	
3	V	Richard	
4	S	Isidore	
5	D	Pâques	
6	L	L. de Pâques	Chasse aux œufs
7	M	J.-B. de la S.	15
8	M	Julie	
9	J	Gautier	
10	V	Fulbert	
11	S	Stanislas	
12	D	Jules	
13	L	Ida	
14	M	Maxime	16
15	M	Paterne	
16	J	Benoît-Joseph	
17	V	Anicet	
18	S	Parfait	
19	D	Emma	
20	L	Odette	
21	M	Anselme	17 Collecte des encombrants*
22	M	Alexandre	
23	J	Georges	
24	V	Fidèle	
25	S	Marc	
26	D	Alida	
27	L	Zita	
28	M	Valérie	18
29	M	Cath. de Si.	
30	J	Robert	

## URBANISME



## COMMENT FAIRE VOTRE DEMANDE ?

- 1. Se renseigner sur les règles d'urbanisme applicables sur le terrain**
  - En mairie
  - Sur le site internet de la commune
  - Sur le site Géoportail de l'Urbanisme : [www.geoportail-urbanisme.gouv.fr](http://www.geoportail-urbanisme.gouv.fr)
- 2. Retirer ou télécharger le dossier**
  - En mairie
  - Sur le site Service Public : [www.service-public.fr](http://www.service-public.fr)
- 3. Déposer le dossier renseigné**  
En main propre ou par courrier à la mairie
- 4. Instruction de votre demande**  
Par une société spécialisée en urbanisme instruite au regard du code de l'Urbanisme et du Plan Local d'Urbanisme en vigueur

- 5. Réponse**  
À compter de la réception du dossier complet, le délai d'instruction est de :
  - 1 mois pour une déclaration préalable ou un certificat d'urbanisme informatif
  - 2 mois pour un certificat d'urbanisme opérationnel, un permis de construire maison individuelle ou un permis de démolir
  - 3 mois pour un permis d'aménager ou tout autre permis de construire.*Ces délais peuvent être majorés ou prolongés selon la nécessité de consultation de services extérieurs et/ou monuments historiques classés.*
- 6. Afficher l'autorisation de travaux**  
Sur le terrain, de façon visible pendant une période continue de 2 mois minimum, et durant toute la durée du chantier. Le délai de recours des tiers court à compter du 1er jour d'affichage.

Pour tout projet situé en périmètre Monuments historiques classés (Éraine, Éreuse et Saint-Julien-le-Pauvre), il est souhaitable de prendre contact avec la mairie.

MAI



Photo par Marie-Josée Bouton  
3ème place du concours photo 2025, catégorie Adulte

1	V	●	Fête du travail	
2	S		Boris	
3	D		Phil., Jacq.	
4	L		Sylvain	
5	M		Judith	19
6	M		Prudence	Séance Ciné Rural
7	J		Gisèle	
8	V		Victoire 1945	Commémoration
9	S	●	Pacôme	Pétanque
10	D		Solange	
11	L		Estelle	
12	M		Achille	20 Collecte des encombrants*
13	M		Rolande	
14	J		Ascension	
15	V		Denise	
16	S	●	Honoré	
17	D		Pascal	
18	L		Éric	
19	M		Yves	21
20	M		Bernardin	
21	J		Constantin	
22	V		Emile	
23	S	●	Didier	
24	D		Pentecôte	
25	L		L. de Pentecôte	
26	M		Bérenger	22
27	M		Augustin	
28	J		Germain	
29	V		Fête des Voisins	
30	S		Ferdinand	
31	D	○	Fête des Mères	

## DÉJECTIONS CANINES



Un maître responsable ramasse !  
Votre chien ne peut pas ramasser ses déjections, vous SI !



Un geste simple pour une commune propre.

## TROUBLES du VOISINAGE

Afin de limiter les désagréments liés aux bruits, les règlements sanitaires départementaux cantonnent les activités de bricolage et de jardinage, excessivement bruyantes, à certaines heures de la journée :

**En semaine :**  
De 08h à 12h et de 13h30 à 19h30

**Le samedi :**  
De 09h à 12h et de 15h à 19h

**Le dimanche et jours fériés :**  
De 10h à 12h



## DÉCHETS VERTS

En vertu de l'article 7 du décret n° 2003-462 du 21 mai 2003, le non-respect d'un règlement sanitaire départemental, et notamment l'interdiction du brûlage à l'air libre, est une infraction pénale constitutive d'une contravention de troisième classe

Des alternatives sont possibles :

- Le compostage
- Le paillage
- Le dépôt en déchetterie

**CONTRAVENTION**  
jusqu'à  
**450 €**

## ENTRETIEN des TROTTOIRS



Selon le règlement sanitaire départemental :  
« Chaque habitant doit maintenir son trottoir, son fossé et/ou caniveau en bon état de propreté, sur toute la longueur de son habitation »

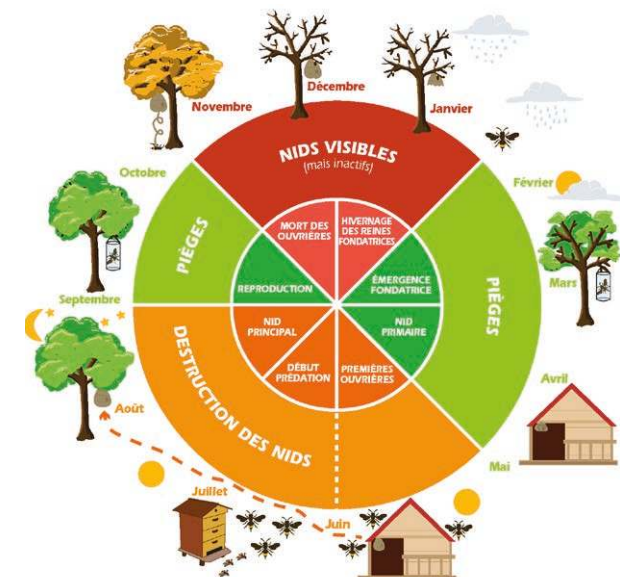
- Balayage
- Démoussage
- Désherbage
- Déneigement

Merci pour votre participation à l'effort collectif et citoyen.

## CYCLE du FRELON ASIATIQUE

Pour lutter efficacement contre la prolifération des frelons asiatiques, nous faisons appel à votre esprit citoyen et vigilant.  
- Si vous repérez un nid sur votre propriété privée, merci de prendre les dispositions nécessaires pour le faire détruire par un entreprise spécialisée.  
- Si le nid est sur le domaine public, signalez-le immédiatement à la mairie.

Chaque nid neutralisé est un pas de géant pour protéger nos abeilles et la biodiversité locale.



JUIN



Photo par Fanny DAVENNE  
2ème place du concours photo 2025, catégorie Adulte

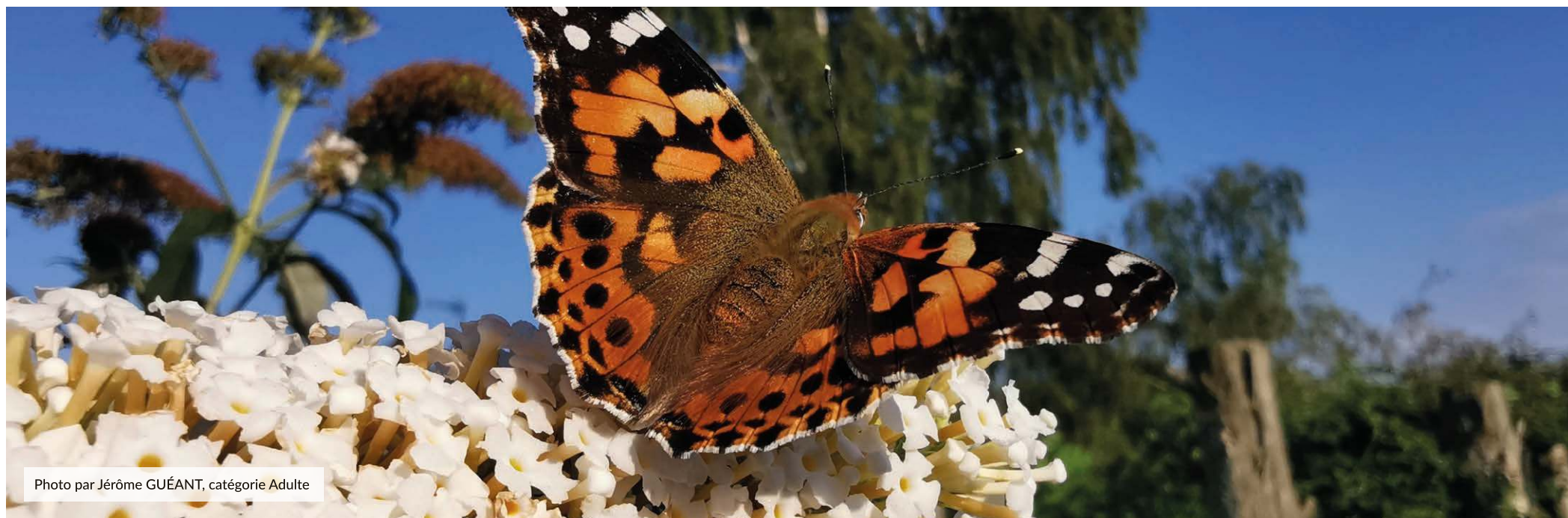


Photo par Jérôme GUÉANT, catégorie Adulte

	1	L	Justin	
	2	M	Blandine	
	3	M	Kévin	23
	4	J	Clotilde	
	5	V	Igor	
	6	S	Norbert	
	7	D	Gilbert	
	8	L	☾ Médart	
	9	M	Diane	24
	10	M	Landry	
	11	J	Barnabé	
	12	V	Guy	
	13	S	Antoine de P.	
	14	D	Elisée	
	15	L	● Germaine	
	16	M	J. F. Régis	25
	17	M	Hervé	
	18	J	Léonce	
	19	V	Romuald	
	20	S	Silvère	
	21	D	☾ ÉTÉ   Fête des Pères 🍷 Fête de la Musique 🎵	
	22	L	Alban	
	23	M	Audrey	26
	24	M	Jean-Baptiste	
	25	J	Prosper	Remise cadeau entrée 6ème
	26	V	Anthelme	Boum des enfants
	27	S	Fernand	Fête des écoles
	28	D	Irénée	Pétanque
	29	L	Pierre-Paul	
	30	M	○ Martial	

## SALLE MUNICIPALE



La commune de Bailleul-le-Soc met à disposition des associations et des particuliers la salle des fêtes de 225m<sup>2</sup> qui peut accueillir jusqu'à 90 personnes.

- Cuisine aménagée avec vaisselle
- Grande salle avec tables (80 cm x 120 cm) et chaises
- Sanitaires
- Terrasse
- Espaces verts et aire de jeux publics à proximité

### Location de la Salle des Fêtes POUR LES HABITANTS DE BAILLEUL-LE-SOC

TARIF .....	250 €
Location vaisselle comprise	
CAUTION pour la salle .....	500 €
CAUTION forfait nettoyage .....	100 €

### Location de la Salle des Fêtes POUR LES PERSONNES EXTÉRIEURES

TARIF .....	420 €
Location vaisselle comprise	
CAUTION pour la salle .....	500 €
CAUTION forfait nettoyage .....	100 €

### Location des tables et des bancs HORS LOCATION DE SALLE (À retirer sur rendez-vous)

TARIF (une table + deux bancs) .....	6 €
Maximum de 8 tables et 16 bancs	
CAUTION .....	150 €

## INFOS

Depuis le 1er janvier 2024, le règlement doit être effectué uniquement après la réception par courrier d'un avis des sommes à payer du Trésor Public.

Le locataire peut disposer de la salle des fêtes à partir du vendredi après-midi et doit la rendre le dimanche soir.

Le locataire devra souscrire une assurance en responsabilité civile et nous transmettre l'attestation au plus tard un mois avant la location.

*Les tarifs peuvent être sujets à des révisions.*

## NOUVEAU

Ayez un aperçu des dates disponibles en vous rendant sur le site internet de la commune : [www.bailleul-le-soc.fr](http://www.bailleul-le-soc.fr)  
> [Vie pratique](#) > [Équipements et infrastructures](#)

### Calendrier de réservation

Février 2026						
L	M	M	J	V	S	D
						1
2	3	4	5	6	7	8
9	10	11	12	13	14	15
16	17	18	19	20	21	22
23	24	25	26	27	28	
<span style="color: green;">■</span> Disponible <span style="color: red;">■</span> Réservé <span style="color: orange;">■</span> Passage						

# JULIET



Crédits Photos Polaroid :  
 Photo 1 : Olivia SANCHEZ - Photo 2 : Rémi NAKONECZNY - Photo 3 Olivia SANCHEZ

1	M	Thierry	27
2	J	Martinien	
3	V	Thomas	
4	S	Florent	
5	D	Antoine	
6	L	Mariette	
7	M	Raoul	28
8	M	Thibault	
9	J	Amandine	
10	V	Ulrich	
11	S	Benoît	
12	D	Olivier	
13	L	Henri et Joël	
14	M	<b>Fête Nationale</b>	29
15	M	Donald	
16	J	N-D Mt-Carmel	
17	V	Charlotte	
18	S	Frédéric	
19	D	Arsène	
20	L	Marina	
21	M	Victor	30
22	M	Marie-Mad.	
23	J	Brigitte	
24	V	Christine	
25	S	Jacques	
26	D	Anne, Joach.	
27	L	Nathalie	
28	M	Samson	31
29	M	Marthe	
30	J	Juliette	
31	V	Ignace de L.	



1	S	Alphonse	
2	D	Julien-Eymard	
3	L	Lydie	
4	M	J.-M. Vianney	32
5	M	Abel	
6	J	Transfiguration	
7	V	Gaëtan	
8	S	Dominique	
9	D	Amour	
10	L	Laurent	
11	M	Claire	33
12	M	Jeanne F.C.	
13	J	Hippolyte	
14	V	Evrard	
15	S	<b>Assomption</b>	
16	D	Armel	
17	L	Hyacinthe	
18	M	Hélène	34
19	M	Jean-Eudes	
20	J	Bernard	
21	V	Christophe	
22	S	Fabrice	
23	D	Rose de Lima	
24	L	Barthélemy	
25	M	Louis	35
26	M	Natacha	
27	J	Monique	
28	V	Augustin	
29	S	Sabine	
30	D	Fiacre	
31	L	Aristide	



1	M	Gilles	36	Rentrée des classes	
2	M	Ingrid			
3	J	Grégoire			
4	V	Rosalie			
5	S	Raïssa			
6	D	Bertrand			
7	L	Reine	37		
8	M	Nativité			
9	M	Alain			
10	J	Inès	38		
11	V	Adelphe			
12	S	Apollinaire			
13	D	Aimé			
14	L	La Ste Croix			
15	M	Roland			
16	M	Édith	39	Fête Communale	
17	J	Renaud			
18	V	Nadège			
19	S	Émilie			Brocante
20	D	Davy			
21	L	Matthieu			
22	M	Maurice	40		
23	M	<b>AUTOMNE</b>			
24	J	Thècle			
25	V	Hermann			
26	S	Côme et Damien			
27	D	Vinc. de Paul			
28	L	Venceslas	40		
29	M	Michel			
30	M	Jérôme			

## SYNDICAT INTERCOMMUNAL du REGROUPEMENT SCOLAIRE

Présidente : Christelle Jadin | Secrétaire : Carole Kopec  
03 44 41 07 27 | sirsrpibcgr@outlook.fr  
Plus d'informations sur : [www.rpi-bcgr.net](http://www.rpi-bcgr.net)



École de Grandvillers-aux-Bois - PS et MS



École de Cressonsacq - MS et GS



École de Bailleul-le-Soc - Du CP au CM1



École de Rouvillers - CM1 et CM2

## CANTINE - PÉRISCOLAIRE CENTRE de LOISIRS

Léo Lagrange Animation  
Directrice : Amélie Hurtrel

03 44 30 89 98 | 06 49 59 86 51  
[alsh.grandvillersauxbois@leolagrange.org](mailto:alsh.grandvillersauxbois@leolagrange.org)

Ouverture du centre de loisirs toutes les vacances scolaires (sauf vacances de Noël et août).



## ASSISTANTES MATERNELLES AGRÉÉES

Danièle Debourg  
5 Ferme d'Éreuse | 09 86 06 63 32

Delphine Petraccia  
24 Grande Rue | 06 62 24 29 47

Corinne Tranel  
44 Grande Rue | 03 44 36 79 60



## FÊTE COMMUNALE

Fête communale du 20, 21 et 22 septembre 2025.



OCTOBRE



Photo par Sandrine SIRVINS  
1ère place du concours photo 2025, catégorie Adulte



Photo par Jeanne LUCAS  
2ème place du concours photo 2025, catégorie Enfant

1	J	Thér. de l'E.	
2	V	Léger	
3	S	Gérard	
4	D	Fr. d'Assise	
5	L	Fleur	
6	M	Bruno	41
7	M	Serge	Séance Ciné Rural
8	J	Pélagie	
9	V	Denis	
10	S	Ghislain	
11	D	Firmin	Bailleul en Rose
12	L	Wilfried	
13	M	Géraud	42
14	M	Juste	
15	J	Thér. d'Avila	
16	V	Edwige	
17	S	Baudoin	
18	D	Luc	
19	L	René	
20	M	Adeline	43
21	M	Céline	
22	J	Élodie	
23	V	Jean de C.	
24	S	Florentin	
25	D	Crépin	-1h
26	L	Dimitri	
27	M	Émeline	44
28	M	Jude	
29	J	Narcisse	
30	V	Bienvenue	
31	S	Quentin	Halloween

## BAILLEUL en ROSE

Chaque année, Octobre Rose est l'occasion de sensibiliser au dépistage du cancer du sein et de récolter des fonds pour la recherche.

Cette année encore, la commune s'est engagée activement en organisant « Bailleul en Rose ».

Le grand nombre de participants (480) et nos fidèles partenaires nous ont permis de reverser 4 700,00 € à la ligue contre le cancer de l'Oise.



NOVEMBRE



Photo par Ianis LELEU, catégorie Enfant

1	D	Toussaint	
2	L	Défunt	
3	M	Hubert	
4	M	Charles	45 Séance Ciné Rural
5	J	Sylvie	
6	V	Bertille	
7	S	Carine	
8	D	Geoffroy	
9	L	Théodore	
10	M	Léon	
11	M	Armistice 1918	46 Commémoration
12	J	Christian	
13	V	Brice	
14	S	Sidoine	
15	D	Albert	
16	L	Marguerite	
17	M	Elisabeth	47
18	M	Aude	
19	J	Tanguy	
20	V	Édmond	
21	S	Prés. de Marie	Soirée Beaujolais
22	D	Cécile	
23	L	Clément	
24	M	Flora	48
25	M	Catherine	
26	J	Delphine	
27	V	Séverin	
28	S	Jacq. de la M.	
29	D	Saturnin	
30	L	André	

## COMMÉMORATION

Commémoration de l'Armistice 1918 du 11 novembre 2025.



## SÉCURITÉ ROUTIÈRE



Les usagers à faible visibilité nocturne (piétons, cyclistes) doivent redoubler de vigilance. Chaque année, le passage à l'heure d'hiver provoque un pic d'accidentalité routière avec une augmentation de près de 50% des accidents de piétons pour la tranche horaire 17h/19h, la baisse de luminosité entraînant un véritable problème de visibilité.

## PREMIÈRE VENDANGE




Les membres du Conseil Municipal des Jeunes ont ramassé le raisin des vignes plantées quelques années plus tôt, rue des charrons.

DÉCEMBRE



Photo par Fanny NAKONECZNY , catégorie Adulte

1	M	Florence	49	
2	M	Viviane		Séance Ciné Rural
3	J	François Xavier		
4	V	Barbara		
5	S	Gérald		
6	D	Nicolas		
7	L	Ambroise		
8	M	Elfried	50	
9	M	Im. Concept.		
10	J	Romarc		
11	V	Daniel		
12	S	Corentin		Cadeaux des enfants Cadeaux des aînés
13	D	Lucie		
14	L	Odile		
15	M	Ninon	51	
16	M	Alice		
17	J	Gaël		
18	V	Gatien		
19	S	Urbain		
20	D	Théophile		
21	L	<b>HIVER</b>		
22	M	F. Xavière	52	
23	M	Armand		
24	J	Adèle		
25	V	<b>Noël</b>		
26	S	Étienne		
27	D	Jean		
28	L	Innocents		
29	M	David	01	
30	M	Roger		
31	J	Sylvestre		

## MISSIONS du COMITÉ d' ACTIONS SOCIALES

Les Missions du Comité d'Actions Sociales accompagnent les administrés, qu'il s'agisse d'un heureux événement, d'une étape scolaire ou d'un geste de solidarité, elles mettent en place différentes attentions pour les familles, les jeunes et nos aînés.

À travers ces actions, la commune affirme sa volonté d'être présente auprès de chacun, de favoriser le lien social et de valoriser les réussites comme les passages clés de la vie :

- Naissance : versement de 30 € sur un compte au nom de l'enfant ;
- Mariage : un bouquet (valeur : 30 €) ;
- Décès : une composition florale (valeur : 30 €) ;
- Entrée en 6ème : calculatrice collège ;
- Obtention du brevet (carte cadeau de 20 €) ;
- Obtention du baccalauréat/CAP/BEP (carte cadeau de 30 €) ;
- Permis de conduire : 1 heure de conduite offerte sur justificatif (valeur maximale de 55 €) ;
- Aînés > 70 ans : chèque cadeaux d'une valeur de 60 € par personne. (Coût pour la commune : 4 620 €).







## FÊTE des VOISINS



Organisée par la mairie, la fête des voisins a eu lieu le samedi 24 mai 2025.

## Mon ESPACE SANTÉ

### MON ESPACE SANTÉ, UN SERVICE POUR FACILITER VOTRE SUIVI MÉDICAL

-  **Conservez vos documents de santé en toute sécurité :** ordonnances, résultats d'analyses, comptes rendus de radiologie...
-  **Partagez vos informations utiles** avec les professionnels de santé pour faciliter votre prise en charge ;
-  **Maîtrisez la confidentialité** de vos données de santé en choisissant qui peut y accéder ;
-  **Échangez simplement** avec vos professionnels de santé grâce à la messagerie sécurisée ;
-  **Suivez et préservez votre santé** en utilisant des sites et applications de confiance, références par les pouvoirs publics ;
-  **Recevez des rappels personnalisés** pour vos vaccinations et examens de prévention grâce à l'agenda de santé.



### MON ESPACE SANTÉ, C'EST GRATUIT ET FACILE À UTILISER

 Rendez-vous sur [monespacesante.fr](https://monespacesante.fr) depuis un ordinateur, une tablette ou un smartphone.

 Téléchargez l'application **Mon espace santé.**



## CONSEIL MUNICIPAL des JEUNES



Organisé par le Conseil Municipal des Jeunes, la boum des enfants a eu lieu le samedi 28 juin 2025.

JANVIER	FÉVRIER	MARS	AVRIL	MAI	JUIN	JUILLET	AOÛT	SEPTEMBRE	OCTOBRE	NOVEMBRE	DÉCEMBRE
1 V	1 L	1 L	1 J	1 S	1 M	1 J	1 D	1 M	1 V	1 L	1 M
2 S	2 M	2 M	2 V	2 D	2 M	2 V	2 L	2 J	2 S	2 M	2 J
3 D	3 M	3 M	3 S	3 L	3 J	3 S	3 M	3 V	3 D	3 M	3 V
4 L	4 J	4 J	4 D	4 M	4 V	4 D	4 M	4 S	4 L	4 J	4 S
5 M	5 V	5 V	5 L	5 M	5 S	5 L	5 J	5 D	5 M	5 V	5 D
6 M	6 S	6 S	6 M	6 J	6 D	6 M	6 V	6 L	6 M	6 S	6 L
7 J	7 D	7 D	7 M	7 V	7 L	7 M	7 S	7 M	7 J	7 D	7 M
8 V	8 L	8 L	8 J	8 S	8 M	8 J	8 D	8 M	8 V	8 L	8 M
9 S	9 M	9 M	9 V	9 D	9 M	9 V	9 L	9 J	9 S	9 M	9 J
10 D	10 M	10 M	10 S	10 L	10 J	10 S	10 M	10 V	10 D	10 M	10 V
11 L	11 J	11 J	11 D	11 M	11 V	11 D	11 M	11 S	11 L	11 J	11 S
12 M	12 V	12 V	12 L	12 M	12 S	12 L	12 J	12 D	12 M	12 V	12 D
13 M	13 S	13 S	13 M	13 J	13 D	13 M	13 V	13 L	13 M	13 S	13 L
14 J	14 D	14 D	14 M	14 V	14 L	14 M	14 S	14 M	14 J	14 D	14 M
15 V	15 L	15 L	15 J	15 S	15 M	15 J	15 D	15 M	15 V	15 L	15 M
16 S	16 M	16 M	16 V	16 D	16 M	16 V	16 L	16 J	16 S	16 M	16 J
17 D	17 M	17 M	17 S	17 L	17 J	17 S	17 M	17 V	17 D	17 M	17 V
18 L	18 J	18 J	18 D	18 M	18 V	18 D	18 M	18 S	18 L	18 J	18 S
19 M	19 V	19 V	19 L	19 M	19 S	19 L	19 J	19 D	19 M	19 V	19 D
20 M	20 S	20 S	20 M	20 J	20 D	20 M	20 V	20 L	20 M	20 S	20 L
21 J	21 D	21 D	21 M	21 V	21 L	21 M	21 S	21 M	21 J	21 D	21 M
22 V	22 L	22 L	22 J	22 S	22 M	22 J	22 D	22 M	22 V	22 L	22 M
23 S	23 M	23 M	23 V	23 D	23 M	23 V	23 L	23 J	23 S	23 M	23 J
24 D	24 M	24 M	24 S	24 L	24 J	24 S	24 M	24 V	24 D	24 M	24 V
25 L	25 J	25 J	25 D	25 M	25 V	25 D	25 M	25 S	25 L	25 J	25 S
26 M	26 V	26 V	26 L	26 M	26 S	26 L	26 J	26 D	26 M	26 V	26 D
27 M	27 S	27 S	27 M	27 J	27 D	27 M	27 V	27 L	27 M	27 S	27 L
28 J	28 D	28 D	28 M	28 V	28 L	28 M	28 S	28 M	28 J	28 D	28 M
29 V		29 L	29 J	29 S	29 M	29 J	29 D	29 M	29 V	29 L	29 M
30 S		30 M	30 V	30 D	30 M	30 V	30 L	30 J	30 S	30 M	30 J
31 D		31 M		31 L		31 S	31 M		31 D		31 V